



ประกาศองค์การบริหารส่วนตำบลหนองบัวโคก
เรื่อง ประชาสัมพันธ์การเปิดเผยราคากลางและคำนวณราคากลางการจัดซื้อจัดจ้าง

.....
ด้วยพระราชบัญญัติประกอบรัฐธรรมนูญว่าด้วยการป้องกันและปราบปรามการทุจริต พ.ศ. 2542 แก้ไขเพิ่มเติม (ฉบับที่ 2) พ.ศ. 2554 มาตรา 103/7 ได้บัญญัติให้หน่วยงานของรัฐต้องดำเนินการจัดทำข้อมูลรายละเอียดค่าใช้จ่ายเกี่ยวกับการจัดซื้อจัดจ้าง โดยเฉพาะเรื่องราคากลางและคำนวณราคากลางไว้ในระบบข้อมูลอิเล็กทรอนิกส์ในการจัดซื้อจัดจ้างประเภท ไม่ว่าการจัดซื้อจัดจ้างของหน่วยงานของรัฐดังกล่าวจะเป็นการจัดซื้อจัดจ้างด้วยเงินงบประมาณ เงินกู้ เงินช่วยเหลือ เงินรายได้ หรือเงินอื่นใดของหน่วยงานของรัฐก็ตาม เพื่อให้ประชาชนสามารถเข้าตรวจสอบได้

องค์การบริหารส่วนตำบลหนองบัวโคก จะดำเนินการจ้างเหมาโครงการเสริมผิวลาดยางแอสฟัลต์คอนกรีต สุหร่าย - นายสมศักดิ์ สร้อยสูงเนิน หมู่ 9 ปริมาณงาน เสริมผิวลาดยางแอสฟัลต์คอนกรีต ขนาดกว้าง 4 เมตร ยาว 420 เมตร พร้อมวางท่อ ขนาด 0.60 เมตร 1 แถว จำนวน 8 ท่อน ทำตามแบบที่ อบต.หนองบัวโคกกำหนด ราคากลางคือ 522,675.28 บาท (ห้าแสนสองหมื่นสองพันหกร้อยเจ็ดสิบบห้าบาทยี่สิบแปดสตางค์)

สำหรับตารางแสดงวงเงินงบประมาณที่ได้รับจัดสรรและราคากลางในการจัดจ้างก่อสร้าง ตามแบบที่ กรมบัญชีกลาง กำหนด และรายละเอียดการคำนวณราคากลางปรากฏตามเอกสารแนบท้ายประกาศฉบับนี้

จึงขอประกาศให้ทราบโดยทั่วกัน

ประกาศ ณ วันที่ 28 เดือน สิงหาคม พ.ศ. 2566

(นายดวงตะวัน ภิรมย์ไทย)

นายกองค์การบริหารส่วนตำบลหนองบัวโคก



ตารางแสดงวงเงินงบประมาณที่ได้รับจัดสรรและราคากลางในงานจ้างก่อสร้าง

- 1.ชื่อโครงการ จ้างเหมาโครงการเสริมผิวลาดยางแอสฟัลต์คอนกรีต สุทร่าย - นายสมศักดิ์ สร้อยสูงเนิน หมู่ 9
- 2.หน่วยงานเจ้าของโครงการ องค์การบริหารส่วนตำบลหนองบัวโคก
- 3.วงเงินงบประมาณที่ได้รับจัดสรร 492,000.-บาท (สี่แสนเก้าหมื่นสองพันบาทถ้วน)
- 4.ลักษณะงาน
ปริมาณงาน เสริมผิวลาดยางแอสฟัลต์คอนกรีต ขนาดกว้าง 4 เมตร ยาว 420 เมตร พร้อมวางท่อ
ขนาด 0.60 เมตร 1 แถว จำนวน 8 ท่อน ทำตามแบบที่ อบต.หนองบัวโคกกำหนด
- 5.ราคากลางคำนวณวันที่ 28 สิงหาคม 2566 ราคากลางคือ 522,675.28

- 6.บัญชีประมาณการราคากลาง
 - 6.1 แบบสรุปราคากลางงานก่อสร้างทาง
- 7.รายชื่อคณะกรรมการกำหนดราคากลาง
 - 7.1 นายสุรเชษฐ ทองสอาด ตำแหน่ง ผู้อำนวยการกองช่าง เป็นประธานกรรมการ
 - 7.2 นางกชกร ชมศรี ตำแหน่ง ผู้อำนวยการกองคลัง เป็นกรรมการ
 - 7.3 นางสาวปวีตรา จันทร์กลางตำแหน่ง นักทรัพยากรบุคคลชำนาญการ เป็นกรรมการ

สรุปประมาณราคาค่าบำรุงรักษาทาง

องค์การบริหารส่วนตำบลหนองบัวโคก ตำบลหนองบัวโคก อำเภอจัตุรัส จังหวัดชัยภูมิ

วันที่ 28 เดือน สิงหาคม พ.ศ. 2566

ส่วนราชการ	กองช่าง องค์การบริหารส่วนตำบลหนองบัวโคก ตำบลหนองบัวโคก อำเภอจัตุรัส จังหวัดชัยภูมิ				
โครงการก่อสร้าง	โครงการเสริมผิวลาดยางแอสฟัลต์คอนกรีต ช่วงบ้านนายเลิศ สุหรั่ง-นายสมศักดิ์ สร้อยสูงเนิน หมู่ 9				
ประเภทงาน	งานทาง				
เจ้าของโครงการ	องค์การบริหารส่วนตำบลหนองบัวโคก ตำบลหนองบัวโคก อำเภอจัตุรัส จังหวัดชัยภูมิ				
รหัสสายทาง	0	ชื่อสายทาง	0		
สถานที่ตั้ง	หมู่ 9 ต.หนองบัวโคก อ.จัตุรัส จ.ชัยภูมิ	ระยะทางตลอดสายทาง	0.000	กม.	
ลักษณะสายทางเดิม	ชนิดผิวทาง	AC/CS/คสล.	กว้าง	4.00	เมตร
	ชนิดไหล่ทาง	AC/CS/คสล.	กว้าง	0.00	เมตร
ระยะทางดำเนินการซ่อมสร้าง ฯ		0.420	กม.	(เป็นช่วงๆ)	
ช่วง กม.	0+000	ถึง กม. 0+000	ระยะทาง	0.000	กม.
				กม.ผิวจราจรกว้าง	4.00
				ม.ไหล่ทางกว้างข้างละ	0.00
				ม.	
ช่วง กม.	0+000	ถึง กม. 0+000	ระยะทาง	0.000	กม.
				กม.ผิวจราจรกว้าง	0.00
				ม.ไหล่ทางกว้างข้างละ	0.00
				ม.	
ช่วง กม.	0+000	ถึง กม. 0+000	ระยะทาง	0.000	กม.
				กม.ผิวจราจรกว้าง	0.00
				ม.ไหล่ทางกว้างข้างละ	0.00
				ม.	
รวมระยะทางดำเนินการฯ		0.420	กม.		

ที่	รายการ	รวมค่างานก่อสร้าง	หมายเหตุ
1	คิดเป็นราคาค่าก่อสร้าง	522,675.28	Factor F - เงินล่วงหน้าจ่าย 0.0% - ดอกเบี้ยเงินกู้ 7.0% - เงินประกันผลงานหัก 0.0% - หนี้ที่ ฝนตกปกติ
สรุป	รวมเป็นราคาค่าก่อสร้างประมาณ	522,675.28	
	คิดเป็นราคากลาง	522,675.28	
	(ให้แนบเสนอพร้อมสองพันหรือเจ็ดสิบล้านบาทที่ยี่สิบแปดสตางค์)		

ระยะทางดำเนินการ 0.420 กม.

เฉลี่ยราคา กม.ละ 1,244,464.95 บาท

คณะกรรมการกำหนดราคากลาง

ลงชื่อ.....*Somrak*.....ประธานกรรมการฯ

(นายสุรเชษฐ ทองสอาด)

ตำแหน่ง ผู้อำนวยการกองช่าง

ลงชื่อ.....*Ms*.....กรรมการฯ

(นางกชกร ชมศรี)

ตำแหน่ง ผู้อำนวยการกองคลัง

ลงชื่อ.....*Ms*.....กรรมการ

(นางสาววิศรา จันทร์กลาง)

ตำแหน่ง นักทรัพยากรบุคคลชำนาญการ

สำเนาถูกต้อง

Ms
(นายองอาจ แสงทน)

หัวหน้าสำนักปลัด รักษาการแทน

ผู้อำนวยการกองช่าง

รายละเอียดการประมาณราคา

รหัสสายทาง 0

ชื่อสายทาง

0

สถานที่ตั้ง หมู่ 9 ต.หนองบัวโคก อ.จัตุรัส จ.ชัยภูมิ

ระยะทางดำเนินการ

0.420

กม.

ที่	รายการ	จำนวน	หน่วย	ราคาวัสดุ-ค่าแรง-ต่อหน่วย			จำนวนเงิน (บาท)	Factor F	ราคากลาง (บาท)		หมายเหตุ
				วัสดุ	ค่าแรง	รวม			ราคาต่อหน่วย	รวม	
1	งานปรับปรุงโครงสร้างทาง										
	1.1 งานถมป่าซูดตอ	-	ตร.ม.	-	-	-	-	-	-	-	
	1.2 งานเกลี่ยปรับไหล่ทางเดิมแล้วบดทับ (โหล่ลูกรัง)	-	ตร.ม.	-	-	-	-	-	-	-	
	1.3 งานปรับดินเดิมแล้วบดทับ	-	ตร.ม.	-	-	-	-	-	-	-	
	1.4 งาน Benching	-	ลบ.ม.	-	-	-	-	-	-	-	
	1.5 งานดินตัด	-	ลบ.ม.	-	-	-	-	-	-	-	
	1.6 งานดินถม (จากถนนลง)	-	ลบ.ม.	-	-	-	-	-	-	-	
	1.7 งานวัสดุคัดเลือกลบดอัดแน่น	-	ลบ.ม.	-	-	-	-	-	-	-	
	1.8 งานรองพื้นทาง (ลูกรังบดอัดแน่น)	-	ลบ.ม.	-	-	-	-	-	-	-	
	1.9 หินคลุกบดอัดแน่น	-	ลบ.ม.	-	-	-	-	-	-	-	
	1.10 หินคลุกปรับระดับ (ทลวม)	-	ลบ.ม.	-	-	-	-	-	-	-	
	1.9 หินคลุกบดอัดแน่น	-	ตร.ม.	-	-	-	-	-	-	-	
	1.12 Deep Patch	-	ตร.ม.	-	-	-	-	-	-	-	
	1.13 งาน Pavement In - Place Recycling	-	ตร.ม.	-	-	-	-	-	-	-	
2	งานผิวทาง										
	2.1 Prime Coat	-	ตร.ม.	-	-	-	-	-	-	-	
	2.2 Tack Coat	1,680	ตร.ม.	6.28	7.29	12.57	21,117.60	1.3642	17.14	28,795.20	
	2.3 Asphaltic Concrete										
	- Asphaltic Concrete (ปูบน Prime Coat)	-	ตร.ม.	-	-	-	-	-	-	-	
	- Asphaltic Concrete (ปูบน Tack Coat)	1,680	ตร.ม.	200.07	10.76	210.83	354,194.40	1.3642	287.61	483,184.80	4 ซม.
3	งานผิวไหล่ทาง										
	3.1 Prime Coat	-	ตร.ม.	-	-	-	-	-	-	-	
	3.2 Tack Coat	-	ตร.ม.	-	-	-	-	-	-	-	
	3.3 Asphaltic Concrete										
	- Asphaltic Concrete (ปูบน Prime Coat)	-	ตร.ม.	-	-	-	-	-	-	-	4 ซม.
	- Asphaltic Concrete (ปูบน Tack Coat)	-	ตร.ม.	-	-	-	-	-	-	-	4 ซม.
4	งานตีเส้นจราจร										
	4.1 สีเทอร์โมพลาสติก		ตร.ม.	-	-	-	-	-	-	-	
	4.2 Rumble Strips		ตร.ม.	-	-	-	-	-	-	-	
	4.3 ทางม้าลาย		แห่ง	-	-	-	-	-	-	-	
5	งานวางท่อ										
	5.1 ท่อ คสล. ยื่น 3 ฟุต. 0.60 เมตร	8	ท่อน	980.00	-	980.00	7,840.00	1.3642	1,338.91	10,695.28	
	ยอดคงไป						383,152.00			522,675.28	

สำเนาถูกต้อง



(นายองอาจ แสงทน)
หัวหน้าสำนักปลัด รักษาราชการแทน
ผู้อำนวยการกองช่าง

รายละเอียดการประมาณราคา

รหัสสายทาง 0

ชื่อสายทาง

0

สถานที่ตั้ง หมู่ 9 ต.หนองบัวโคก อ.จัตุรัส จ.ชัยภูมิ

ระยะทางดำเนินการ

0.420

กม.

ที่	รายการ	จำนวน	หน่วย	ราคาวัสดุ-ค่าแรง-ต่อหน่วย			จำนวนเงิน (บาท)	Factor F	ราคากลาง (บาท)		หมายเหตุ
				วัสดุ	ค่าแรง	รวม			ราคาต่อหน่วย	รวม	
	ยอดยกมา						383,152.00			522,675.28	
5	งานจราจรสงเคราะห์										
	5.1 งานปรับปรุง										
	5.1.1 หลักรแวงโค้ง ค.ส.ล.	-	หลัก	-	-	-	-	-	-	-	
	5.1.2 หลักรัโกลเมตร	-	หลัก	-	-	-	-	-	-	-	
	5.1.3 ป้ายจราจร	-	ชุด	-	-	-	-	-	-	-	
	5.1.4 GUARD RAIL	-	เมตร	-	-	-	-	-	-	-	
	5.2 งานติดตั้ง ขนื้อสนเหล็ก										
	5.2.1 ป้ายกำหนดรั้วหนักรทุก	-	ชุด	-	-	-	-	-	-	-	
	5.2.2 ป้ายจราจรแบบ บ1.	-	ชุด	-	-	-	-	-	-	-	แบบที่ 9
	5.2.3 ป้ายจราจรแบบ บ2.	-	ชุด	-	-	-	-	-	-	-	
	5.2.4 ป้ายจราจร บ3 - บ55	-	ชุด	-	-	-	-	-	-	-	
	5.2.5 ป้ายจราจรแบบ ท1-ท27,ท31-ท56,ท58-ท60,ท75	-	ชุด	-	-	-	-	-	-	-	
	5.2.6 ป้ายจราจร ท28-ท30,ท57,ท62	-	ชุด	-	-	-	-	-	-	-	แบบที่ 9
	5.2.7 ป้ายจราจร ท61	-	ชุด	-	-	-	-	-	-	-	แบบที่ 9
	5.2.8 ป้ายจราจรแบบ ท63,ท66 (2 แผ่นป้ายต่อชุด)	-	ชุด	-	-	-	-	-	-	-	แบบที่ 9
	5.2.9 ป้ายจราจรแบบ ท64,ท67	-	ชุด	-	-	-	-	-	-	-	แบบที่ 9
	5.2.10 ป้ายจราจรแบบ ท65,ท68	-	ชุด	-	-	-	-	-	-	-	แบบที่ 9
	5.2.11 ป้ายจราจรแบบ ท69	-	ชุด	-	-	-	-	-	-	-	แบบที่ 9
	5.2.12 ป้ายจราจรแบบ ท70	-	ชุด	-	-	-	-	-	-	-	แบบที่ 9
	5.2.13 ป้ายจราจรแบบ ท71 - ท73	-	ชุด	-	-	-	-	-	-	-	แบบที่ 9
	5.2.14 ป้ายจราจรแบบ ท74	-	ชุด	-	-	-	-	-	-	-	
	5.2.15 ป้ายจราจรแบบ ท76	-	ชุด	-	-	-	-	-	-	-	
	5.2.16 ป้ายจราจรแบบ ท77	-	ชุด	-	-	-	-	-	-	-	
	5.2.17 ป้ายจราจรแบบ ท78	-	ชุด	-	-	-	-	-	-	-	
	5.2.18 ป้ายจราจรแบบ น1	-	ชุด	-	-	-	-	-	-	-	
	5.2.19 ป้ายจราจรแบบ น2 (1 แผ่นป้าย)	-	ชุด	-	-	-	-	-	-	-	
	5.2.20 ป้ายจราจรแบบ น2 (2 แผ่นป้าย)	-	ชุด	-	-	-	-	-	-	-	
	5.2.21 ป้ายจราจรแบบ น2 (3 แผ่นป้าย)	-	ชุด	-	-	-	-	-	-	-	
	5.2.22 ป้ายจราจรแบบ น3	-	ชุด	-	-	-	-	-	-	-	
	5.2.23 ป้ายจราจรแบบ น4	-	ชุด	-	-	-	-	-	-	-	
	5.2.24 ป้ายจราจรแบบ น5	-	ชุด	-	-	-	-	-	-	-	
	5.2.25 ป้ายจราจรแบบ น6	-	ชุด	-	-	-	-	-	-	-	
	5.2.26 ป้ายจราจรแบบ น7	-	ชุด	-	-	-	-	-	-	-	
	5.2.27 ป้ายจราจรแบบ บ3-บ55+ท1-ท28,ท31-ท56,ท58-ท60,ท75	-	ชุด	-	-	-	-	-	-	-	
	ยอดยกไป						383,152.00			522,675.28	

สำเนาถูกต้อง

(นายองอาจ แสงทน)
หัวหน้าสำนักปลัด รักษาการแทน
ผู้อำนวยการกองช่าง

รายละเอียดการประมาณราคา

รหัสสายทาง 0

ชื่อสายทาง

0

สถานที่ตั้ง หมู่ 9 ต.หนองบัวโคก อ.จัตุรัส จ.ชัยภูมิ

ระยะทางดำเนินการ

0.420

กม.

ที่	รายการ	จำนวน	หน่วย	ราคาวัสดุ-ค่าแรง-ต่อหน่วย			จำนวนเงิน (บาท)	Factor F	ราคากลาง (บาท)		หมายเหตุ
				วัสดุ	ค่าแรง	รวม			ราคาต่อหน่วย	รวม	
	ขอลยกมา						383,152.00			522,675.28	
	5.2.28 ป้ายจราจรแบบ น3-บ55 + ๓71-๓73	-	ชุด	-	-	-	-	-	-	-	
	5.2.29 ป้ายจราจรแบบ	-	ชุด	-	-	-	-	-	-	-	
	5.2.30 ป้ายจราจรแบบ	-	ชุด	-	-	-	-	-	-	-	
	5.2.31 ป้ายจราจรแบบ	-	ชุด	-	-	-	-	-	-	-	
	5.2.32 ป้ายจราจรแบบ	-	ชุด	-	-	-	-	-	-	-	
	5.2.33 ท่อกันแนวโค้ง ค.ส.ล.	-	หลัก	-	-	-	-	-	-	-	
	5.2.34 ท่อกิโลเมตร	-	หลัก	-	-	-	-	-	-	-	
	5.2.35 ท่อเขตทาง	-	หลัก	-	-	-	-	-	-	-	
	5.2.36 ท่อกันพราง	-	หลัก	-	-	-	-	-	-	-	
	5.2.37 Guard Rail บริเวณทางโค้งหรือคอสะพาน	-	เมตร	-	-	-	-	-	-	-	
	5.2.38 Guard Rail บริเวณทางตรง	-	เมตร	-	-	-	-	-	-	-	
	5.2.39 ตีเส้นทางรถไฟได้ดผ่าน	-	แ่ง	-	-	-	-	-	-	-	
	5.2.40 ติดตั้งปุ่มสะท้อนแสง (2 หน้า)	-	ปุ่ม	-	-	-	-	-	-	-	
	5.2.41 ติดตั้งสัญญาณไฟกระพริบ	-	แ่ง	-	-	-	-	-	-	-	
	5.2.42 ปรับปรุงสะพาน คสล	-	แ่ง	-	-	-	-	-	-	-	
	5.2.44 Timber Barricade	-	เมตร	-	-	-	-	-	-	-	
	5.2.43 ป้ายจราจรระหว่างกรกก่อสร้าง	-	ชุด	-	-	-	-	1.0700	-	-	รูปแบบที่ 2
	รวม						383,152.00			522,675.28	

สำเนาถูกต้อง

Bsw

(นายองอาจ แสงทน)

หัวหน้าสำนักปลัด รักษาการแทน

ผู้อำนวยการกองช่าง

องค์การบริหารส่วนตำบลหนองบัวโคก

โครงการเสริมผิวลาดยางแอสฟัลต์คอนกรีต ขวางบ้านนายเลิศ สุทราย-นายสมศักดิ์ สร้อยสูงเนิน หมู่ 9

ปริมาณงาน

ปริมาณงาน เสริมผิวลาดยางแอสฟัลต์คอนกรีต กว้าง 4 เมตร ยาว 420 เมตร พร้อมวางท่อ ขนาด 1 เมตร จำนวน 8 ท่อน

พิกัด จุดเริ่มต้น N 15.41935°
E 101.83404°

จุดสิ้นสุด N 15.42126°
E 101.83721°

สำเนาถูกต้อง

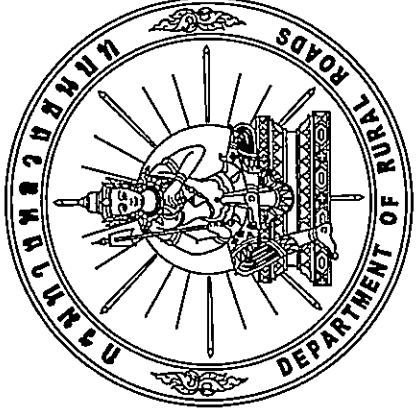
BSW

(นายองอาจ แสงทน)

หัวหน้าสำนักปลัด รักษาการแทน

ผู้อำนวยการกองช่าง

สถานที่ก่อสร้าง บ้านหนองตะครอง หมู่ที่ 9 ตำบลหนองบัวโคก อำเภอจัตุรัส จังหวัดชัยภูมิ



แบบและนํ้างานบำรุงรักษาทางหลวงท้องถิ่น

กรมทางหลวงชนบท

กระทรวงคมนาคม

สำเนาถูกต้อง

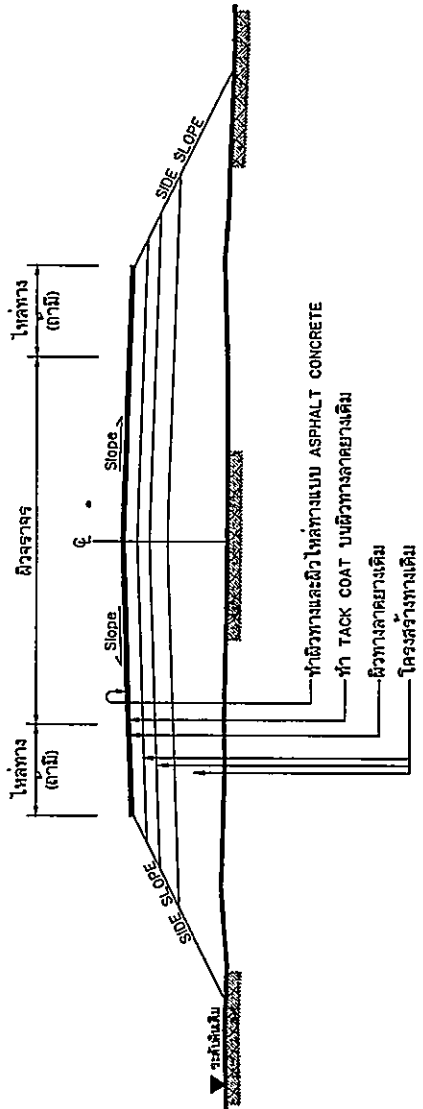
SM

(นายองอาจ แสงทนม)

หัวหน้าสำนักงานสถิติ รักษาการแทน

ผู้อำนวยการกองช่าง

สิงหาคม 2563



รูปตัดโครงสร้างทาง

NOT TO SCALE

ข้อกำหนดในงานเสริมผิวลาดยางแอสฟัลต์คอนกรีต

ลำดับที่	รายการ	ข้อกำหนด
1	ชุดซ่อมผิวทางเดิม (DEEP PATCH)	อ้างถึง แบบมาตรฐานรายละเอียดวิธีการแก้ไขทางและพื้นที่ทางเดิม สำหรับผิวทางลาดยาง มทศ. 401 และ มาตรฐานงานปะซ่อมผิวทางแอสฟัลต์ มทศ. 401
2	ปะซ่อมผิวทางเดิม (SKIN PATCH)	อ้างถึง แบบมาตรฐานรายละเอียดวิธีการแก้ไขทางและพื้นที่ทางเดิม สำหรับผิวทางลาดยาง มทศ. 401 และ มาตรฐานงานชุดซ่อมผิวทางแอสฟัลต์ มทศ. 402
3	TACK COAT	อ้างถึง 'มาตรฐานงานแอสฟัลต์คอนกรีต (ASPHALT CONCRETE)' มทศ. 227
4	ผิวทางและผิวไหล่ทาง ASPHALT CONCRETE	อ้างถึง 'มาตรฐานงานแอสฟัลต์คอนกรีต (ASPHALT CONCRETE)' มทศ. 230
5	เส้นแบ่งที่คางจราจร	อ้างถึง แบบมาตรฐานเครื่องหมายจราจรบนผิวทาง มทศ. 203 ถึง 205 และ มาตรฐานงานทำเครื่องหมายจราจรบนผิวทางด้วยวัสดุเทอร์โมพลาสติกอะครีลิก มทศ. 241

ขั้นตอนเสริมผิวลาดยางแอสฟัลต์คอนกรีตบนผิวทางลาดยางเดิม

1. ในกรณีที่ผิวทางเดิมหรือโครงสร้างทางเดิมมีความชำรุดเสียหาย ให้ดำเนินการซ่อมแซม (DEEP PATCHING) และปิดแต่งให้เรียบร้อย พร้อมทั้งทำการบดทับให้ ได้รูปร่างและความแน่นตามที่กำหนด
2. ในกรณีที่ระดับผิวทางหรือผิวไหล่ทางเดิมไม่เรียบหรือมีระดับไม่สอดคล้องกับผิวทางเดิม บริเวณอื่นที่มีความเสียหายเล็กน้อย ให้ทำการประปรังผิวทางเดิม (SKIN PATCHING) หรือทำการปรับระดับผิวทางเดิม ให้เรียบเรียบร้อยก่อน หรือ COLD MIX หรือใช้วัสดุเดียวกับผิวทางเดิม ให้เรียบเรียบร้อยก่อน
3. ทำแอสฟัลต์ (TACK COAT) บนผิวทางลาดยางเดิม
4. ทำผิวทางและผิวไหล่ทางแบบแอสฟัลต์คอนกรีต (ASPHALT CONCRETE) และติดตั้งเส้นแบ่งที่คางจราจร

หมายเหตุ

1. รายละเอียดตามรูปตัดโครงสร้างทางสามารถเปลี่ยนแปลงแก้ไขในชั้นแรกขุดตัด และดำเนินการก่อสร้างได้ตามความเหมาะสมกับสภาพทางที่จะดำเนินการ ทั้งนี้ต้องได้รับความเห็นชอบจากคณะกรรมการจราจรจังหวัด และดำเนินการแก้ไขที่ถูกต้องตามระเบียบต่อไป
2. ในกรณีที่ไม่สามารถดำเนินการตามขั้วหลักก็โลเมตรที่กำหนดไว้ในแบบ สามารถแก้ไขเปลี่ยนแปลงแก้ไขได้ โดยพิจารณาจากขั้วหลักก็โลเมตรอื่นภายในสายทางตามความเหมาะสม ทั้งนี้ต้องได้รับความเห็นชอบจากคณะกรรมการจราจรจังหวัด และดำเนินการแก้ไขที่ถูกต้องตามระเบียบต่อไป
3. การเปลี่ยนแปลงแก้ไขตาม ข้อ 1 และ ข้อ 2 จะต้องให้โครงการงานตามที่กำหนดไว้ในแบบแต่ละสายทาง จะกำหนดไปแบบแต่ละสายทาง
4. ความหนาของผิวทางแอสฟัลต์คอนกรีต (ASPHALT CONCRETE) จะกำหนดไปแบบแต่ละสายทาง
5. มาตรฐานงานทางหลวงท้องถิ่น (มทศ.) แบบมาตรฐานรายละเอียดวิธีการแก้ไขผิวทางและพื้นที่ทางเดิม สำหรับผิวทางลาดยาง (เบตง) และแบบมาตรฐานเครื่องหมายจราจรบนผิวทาง (เจตม) ที่อ้างถึงนั้น ให้ใช้ฉบับปัจจุบัน

(นายวรชาติ ชนะพาส)
 สำนักวิชาการโยธา สย.1268

สำเนาถูกต้อง

BW

(นายองอาจ แสงทน)

หัวหน้าสำนักปลัด รักษาการการแพทย์
 ผู้อำนวยการกองช่าง

แผนกแผนที่
 สำนักวิชาการโยธาเขตกรุงเทพมหานคร
 งานเสริมผิวลาดยางแอสฟัลต์คอนกรีต
 แบบเลขที่ บปร00-203/63
 หน้า 4

องค์การบริหารส่วนตำบล
หนองบัวโศก

โครงการ

โครงการพัฒนาระบบประปาหมู่บ้านเขตตำบลหนองบัวโศก อำเภอเมือง จังหวัดบุรีรัมย์

เจ้าของโครงการ

องค์การบริหารส่วนตำบลหนองบัวโศก
อำเภอเมือง จังหวัดบุรีรัมย์

สถานที่ก่อสร้าง

บ้านหนองกระดาง หมู่ที่ 9
ตำบลหนองบัวโศก อำเภอเมือง จังหวัดบุรีรัมย์

เขียนแบบ

(ลายเซ็น)
ผู้เขียนแบบ

วิศวกรโยธา

(ลายเซ็น)
(นายประทีป นนทะ)

เห็นชอบ

(ลายเซ็น)
(นายสุทิน มีบุญ)

ปลัดองค์การบริหารส่วนตำบลหนองบัวโศก

อนุมัติ

(ลายเซ็น)
(นายประจักษ์ วัฒนชัย)

นายกองค์การบริหารส่วนตำบลหนองบัวโศก

แบบแสดง

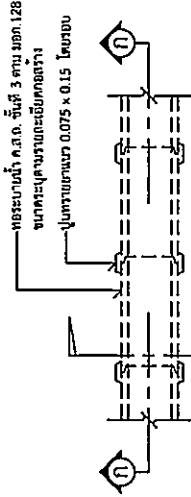
แนบท้ายซอง

แผ่นที่

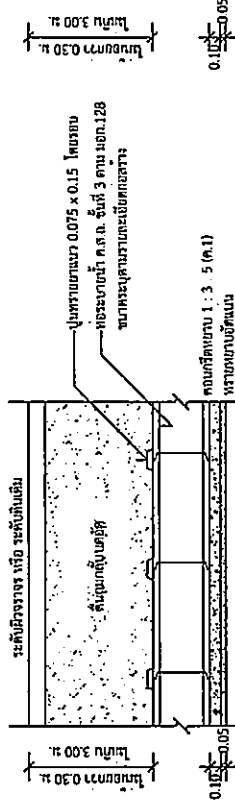
4

จำนวน

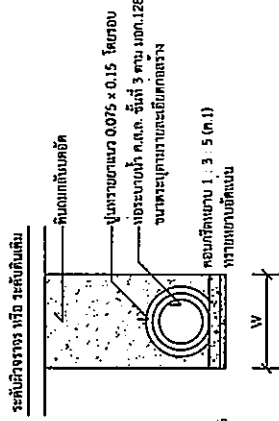
5



แปลนการวางท่อระบายน้ำ ค.ส.ล. ชนิดกลม



รูปตัด ก-ก

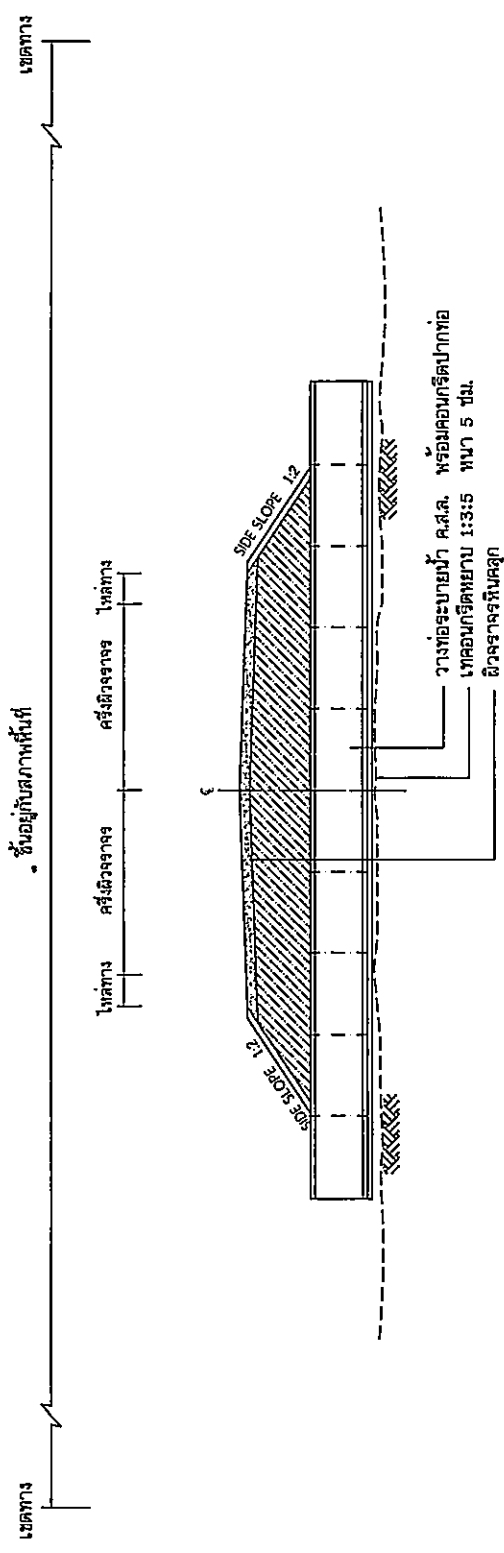


รูปตัด ข-ข

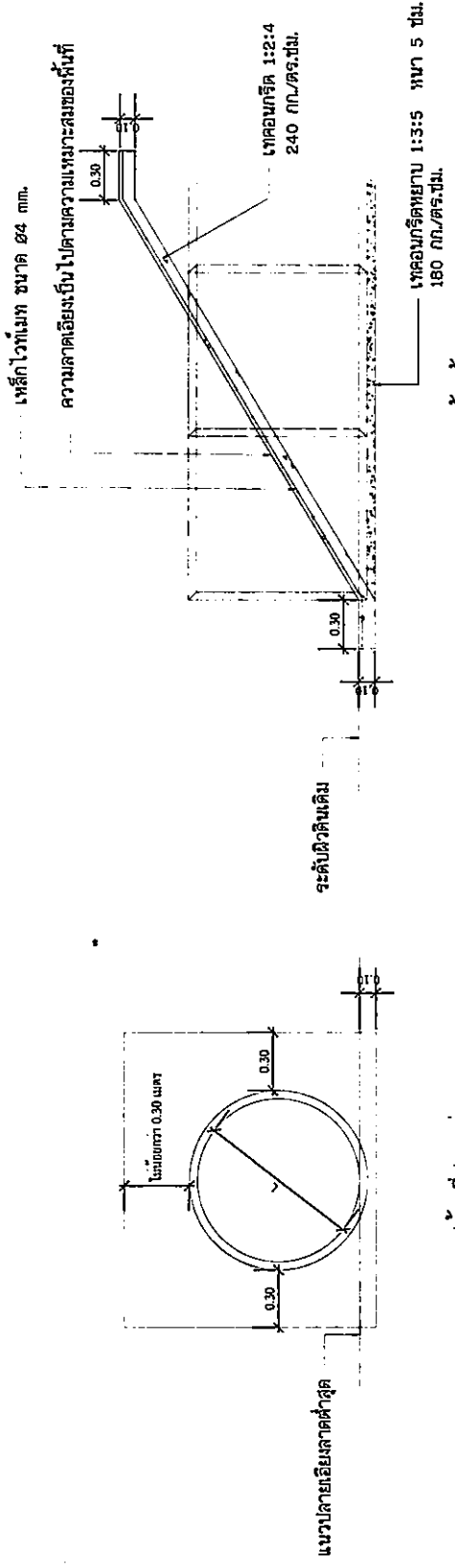
ขนาด Ø 110 (ม.)	W (ม.)	ขนาด Ø 110 (ม.)	W (ม.)
0.30	0.70	0.80	1.28
0.40	0.81	1.00	1.57
0.50	0.93	1.20	1.80
0.60	1.04	1.50	2.15

สำเนาถูกต้อง
(ลายเซ็น)
(นายองอาจ แสงพน)
หัวหน้าสำนักปลัด รักษาการสภา
ผู้อำนวยการกองช่าง

องค์การบริหารส่วนตำบล หนองบัวโคก	โครงการ	โครงการพัฒนาระบบชลประทานพื้นที่ 9 หมู่ที่ 10 ตำบลหนองบัวโคก อำเภอเมือง ชัยภูมิ	เจ้าของโครงการ องค์การบริหารส่วนตำบลหนองบัวโคก อำเภอชัยภูมิ จังหวัดชัยภูมิ	สถานที่ก่อสร้าง บ้านหนองละลอก หมู่ที่ 9 ตำบลหนองบัวโคก อำเภอชัยภูมิ จังหวัดชัยภูมิ	เขียนแบบ <i>S.M.S.</i> (นายสุวิทย์ งามสะอาด) ผู้อำนวยการโครงการ	วิศวกรโยธา <i>วิศกรโยธา</i> (นางบรรณี ทะระลา) ธ.ร.11268	เห็นชอบ <i>อ.อ.</i> (นายสุทิน มีชัย) บริษัทสถาปนิกการช่างด้านสถาปัตยกรรม บริษัท	อนุมัติ <i>อ.ม.</i> (นายคงกะพัน มีชัย) นายช่างควบคุมการก่อสร้างของจังหวัด	แบบแสดง แบบที่ 001/ง	แผ่นที่ 5	จำนวน 5
-------------------------------------	---------	--	--	--	--	--	---	--	-------------------------	-----------	---------



รูปตัดแสดงโครงสร้างถนน



รูปด้านที่ปลายท่อ

สำเนาถูกต้อง

S.M.
(นายองอาจ แสงทน)
หัวหน้างานก่อสร้าง รักษาการแทน
ผู้อำนวยการโครงการ

แบบขยายคอนกรีตลาดปากท่อ

ผู้เขียนแบบ