

แบบสรุปราคากลางงานก่อสร้างทาง สะพาน และท่อเหลี่ยม

โครงการ ก่อสร้างถนนดินโดยงานตัด - ขึ้นรูปคันทาง สายโสกศรีคูเมือง - หองประตู ม.2

สถานที่ก่อสร้าง บ้านหนองลุมพุก หมู่ที่ 2 ตำบลหนองบัวโคก อำเภोजัตร์ส จังหวัดชัยภูมิ

เจ้าของโครงการ องค์การบริหารส่วนตำบลหนองบัวโคก

รายละเอียดโครงการ ช่วงที่ 1 ขนาดกว้าง 5 เมตร ยาว 490 เมตร ลึกเฉลี่ย 0.50 เมตร ปริมาณดินถมไม่น้อยกว่า 1,347.50 ลูกบาศก์เมตร

พร้อมวางท่อระบายน้ำขนาด \varnothing 0.60x1.00 เมตร จำนวน 3 จุดๆ ละ 7 ท่อน พร้อมปรับเกรดเฉลี่ยเรียบไม่น้อยกว่า 2,450 ตารางเมตร

ช่วงที่ 2 ขนาดกว้าง 5 เมตร ยาว 1,800 เมตร ลึกเฉลี่ย 0.50 เมตร ปริมาณดินถมไม่น้อยกว่า 4,950 ลูกบาศก์เมตร พร้อมวางท่อระบายน้ำ 2 จุด

จุดที่ 1 ขนาด \varnothing 0.80x1.00 เมตร จำนวน 14 ท่อน จุดที่ 2 ขนาด \varnothing 0.60x1.00 เมตร จำนวน 7 ท่อน ปรับเกรดเฉลี่ยเรียบไม่น้อยกว่า

9,000 ตารางเมตร รวมพื้นที่ดำเนินการตลอดสายไม่น้อยกว่า 11,450 ตารางเมตร ทำตามแบบที่ อบต.หนองบัวโคกกำหนด

ประมาณการเมื่อวันที่ 20 มีนาคม 2566

ราคาน้ำมันดีเซลB7 ลิตรละ 34.26 บาท

ลำดับ	รายการ	หน่วย	จำนวน	ราคาต่อหน่วย	ราคาทุน	F_N	ราคาต่อหน่วย $\times F_N$	ราคากลาง
1	งานปรับเกลี่ยแต่งคันทางเดิม(เบ้า)	ตร.ม.	11,450	1.78	20,381.00	1.3624	2.43	27,767.07
2	งานขุดรื้อคันทางเดิมแล้วบดทับ(ลูกรัง)	ตร.ม.	-	-	-	-	-	-
3	งานขุดรื้อคันทางเดิมแล้วบดทับ(หินคลุก)	ตร.ม.	-	-	-	-	-	-
4	งานตัดขึ้นรูปคันทาง	ลบ.ม.	6,297.50	22.22	139,930.45	1.3624	30.27	190,641.25
5	งานดินถมคันทางบดทับแน่น	ลบ.ม.	-	-	-	-	-	-
6	งานรองพื้นทาง(ลูกรัง) บดอัดแน่น	ลบ.ม.	-	-	-	-	-	-
7	งานพื้นทาง(หินคลุก)	ลบ.ม.	-	-	-	-	-	-
8	งานท่อระบายน้ำขนาด \varnothing 0.40 x 1.00 ม.	ท่อน	-	-	-	-	-	-
9	งานท่อระบายน้ำขนาด \varnothing 0.60 x 1.00 ม.	ท่อน	28	1,044.45	29,244.60	1.3624	1,422.96	39,842.84
10	งานท่อระบายน้ำขนาด \varnothing 0.80 x 1.00 ม.	ท่อน	14	1,855.07	25,970.98	1.3624	2,527.35	35,382.86
11	งานท่อระบายน้ำขนาด \varnothing 1.00 x 1.00 ม.	ท่อน	-	-	-	-	-	-
					215,527.03		รวม	293,634.02
ตัวอักษร (-สองแสนเก้าหมื่นสามพันหกร้อยสามสิบสี่บาทสองสตางค์-) ปรึบยอด								293,634.02

① ผลรวมค่างานต้นทุนงานก่อสร้าง = 215,527.03

② ค่า FACTOR F งานก่อสร้างทาง = 1.3624

สำเนาถูกต้อง

คณะกรรมการกำหนดราคากลาง

(ลงชื่อ).....ประธานกรรมการ

(นางกชกร ชมศรี)

ผู้อำนวยการกองคลัง

(ลงชื่อ).....กรรมการ

(นางสาวปวีตรา จันทร์กลาง)

นักทรัพยากรบุคคลชำนาญการ

(นายองอาจ แสงทน)
หัวหน้าสำนักปลัด รักษาการแทน
ผู้อำนวยการกองช่าง

(ลงชื่อ).....กรรมการ

(นายวชิรพงษ์ วงศ์แก่น)

นายช่างโยธาชำนาญงาน

องค์การบริหารส่วนตำบลหนองบัวโคก

โครงการก่อสร้างถนนดินโดยงานตัด - ขึ้นรูปคันทาง สายโสกครอคูเมือง - หนองประดู่ ม.2

ปริมาณงาน

ช่วงที่ 1 ขนาดกว้าง 5 เมตร ยาว 490 เมตร ลึกเฉลี่ย 0.50 เมตร ปริมาณดินถมไม่น้อยกว่า 1,347.50 ลูกบาศก์เมตร
พร้อมวางท่อระบายน้ำ 3 จุด
จุดที่ 1 ขนาด \varnothing 0.60x1.00 เมตร จำนวน 7 ท่อน จุดที่ 2 ขนาด \varnothing 0.60x1.00 เมตร จำนวน 7 ท่อน
จุดที่ 3 ขนาด \varnothing 0.60x1.00 เมตร จำนวน 7 ท่อน พร้อมปรับเกรดเฉลี่ยเรียบไม่น้อยกว่า 2,450 ตารางเมตร
ช่วงที่ 2 ขนาดกว้าง 5 เมตร ยาว 1,800 เมตร ลึกเฉลี่ย 0.50 เมตร ปริมาณดินถมไม่น้อยกว่า 4,950 ลูกบาศก์เมตร
พร้อมวางท่อระบายน้ำ 2 จุด
จุดที่ 1 ขนาด \varnothing 0.80x1.00 เมตร จำนวน 14 ท่อน จุดที่ 2 ขนาด \varnothing 0.60x1.00 เมตร จำนวน 7 ท่อน
พร้อมปรับเกรดเฉลี่ยเรียบไม่น้อยกว่า 9,000 ตารางเมตร
รวมพื้นที่ดำเนินการตลอดสายไม่น้อยกว่า 11,450 ตารางเมตร ทำตามแบบที่ อบต.หนองบัวโคกกำหนด

สถานที่ก่อสร้าง บ้านหนองคูมุก หมู่ที่ 2 ตำบลหนองบัวโคก อำเภอจัตุรัส จังหวัดชัยภูมิ

สำเนาถูกต้อง

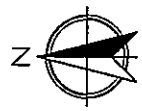


(นายองอาจ แสงทน)

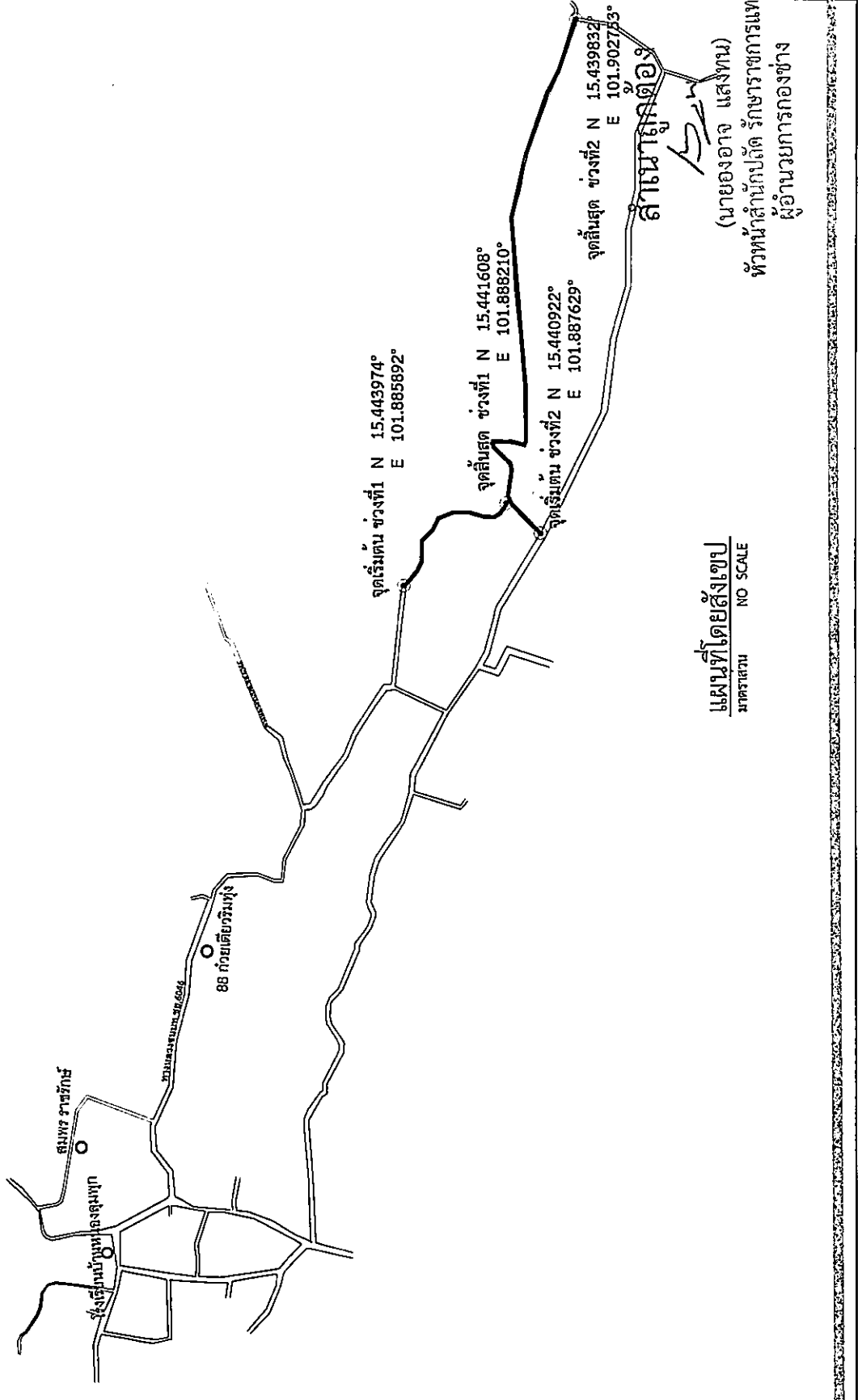
หัวหน้าสำนักปลัด วิชาการฯ แทน

ผู้อำนวยการกองช่าง

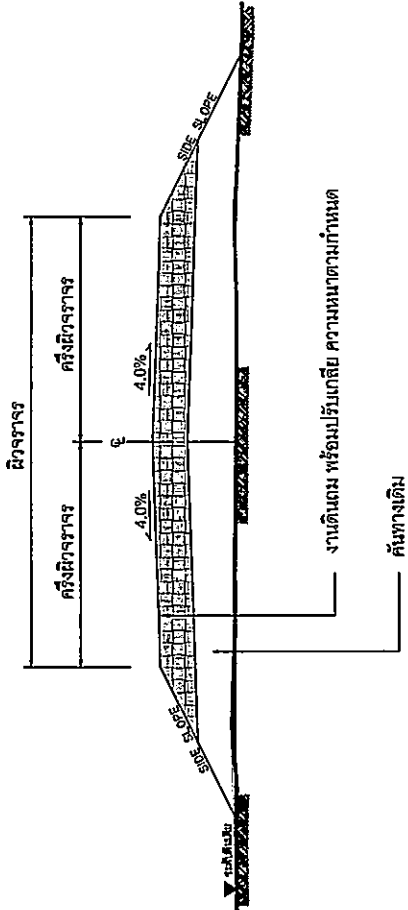
องค์การบริหารส่วนตำบล หนองบัวโคก	
โครงการ โครงการก่อสร้างถนนดินโดยกรมศิลป์ฯ - ซี่งเริ่มต้น ทาง สถานีวิทยุเมืองหนองบัวโคก ม.2	
เจ้าของโครงการ องค์การบริหารส่วนตำบลหนองบัวโคก อำเภอจังหัด จังหวัดชัยภูมิ	
สถานที่ก่อสร้าง บ้านหนองตมตาด หมู่ที่ 2 ตำบลหนองบัวโคก อำเภอชัยภูมิ จังหวัดชัยภูมิ	
เขียนแบบ [ลายเซ็น] (นายชัชชัย เป็ดขี้เหล็ก) นายช่างสำรวจชำนาญ	
วิศวกรโยธา [ลายเซ็น] (นายวิชาญ ชนสะอาด) ธ.บ. 11288	
เห็นชอบ [ลายเซ็น] (นายสุทัศน์ นิลชู) นายกองค์การบริหารส่วนตำบลหนองบัวโคก	
อนุมัติ [ลายเซ็น] (นายทรงสิทธิ์ ภูมิคุ้มกัน) นายกองค์การบริหารส่วนตำบลหนองบัวโคก	
แบบแสดง แนบท้ายข้อเท็จจริง	
แผนที่	จำนวน
1	3



พิกัด
จุดเริ่มต้น ช่วงที่1 N 15.443974° E 101.885892°
จุดสิ้นสุด ช่วงที่1 N 15.441608° E 101.888210°
จุดเริ่มต้น ช่วงที่2 N 15.440922° E 101.887629°
จุดสิ้นสุด ช่วงที่2 N 15.439832° E 101.902753°



องค์การบริหารส่วนตำบล หนองบัวโคก	โครงการ โครงการก่อสร้างถนนดินถมขนาด - ขึ้นจุดเด่น ทาง ทางหลวงหมายเลข ๓๐๖-หนองบัวโคก ม.2	เจ้าของโครงการ องค์การบริหารส่วนตำบลหนองบัวโคก อำเภอจังหัด จังหัดชัยภูมิ	สถานที่ก่อสร้าง ถนนของหลวง หมายเลข 2 ตำบลหนองบัวโคก อำเภอจังหัดชัยภูมิ จังหวัดชัยภูมิ	เขียนแบบ (เปรตจันต์ เป็ลลิ่งสีน้) บริษัทโยธาวิศวกรรม	วิศวกรโยธา (เปรตจันต์ ชวนภัก) EG.11268	เห็นชอบ (นพคุณ สัตย์) ปลัดองค์การบริหารส่วนตำบลหนองบัวโคก	อนุมัติ (นพคุณ สัตย์) นายกองค์การบริหารส่วนตำบลหนองบัวโคก	แบบแสดง รูปผังโครงการ	แผ่นที่ จำนวน
-------------------------------------	---	--	---	---	--	---	---	--------------------------	------------------



รูปตัดโครงการสร้างทาง

NOT TO SCALE

ปริมาณงาน
 ช่วงที่ 1 ขนาดกว้าง 5 เมตร ยาว 490 เมตร สลักลึบ 0.50 เมตร ปริมาณดินถมไม่น้อยกว่า 1,347.50 ลูกบาศก์เมตร
 พร้อมวางท่อระบายน้ำ 3 จุด
 จุดที่ 1 ขนาด 0.60x1.00 เมตร จำนวน 7 ท่อน จุดที่ 2 ขนาด 0.60x1.00 เมตร จำนวน 7 ท่อน
 จุดที่ 3 ขนาด 0.60x1.00 เมตร จำนวน 7 ท่อน พร้อมปรับเกรดคล้ายเรียบไม่น้อยกว่า 2,450 ตารางเมตร
 ช่วงที่ 2 ขนาดกว้าง 5 เมตร ยาว 1,800 เมตร สลักลึบ 0.50 เมตร ปริมาณดินถมไม่น้อยกว่า 4,950 ลูกบาศก์เมตร
 พร้อมวางท่อระบายน้ำ 2 จุด
 จุดที่ 1 ขนาด 0.80x1.00 เมตร จำนวน 14 ท่อน จุดที่ 2 ขนาด 0.60x1.00 เมตร จำนวน 7 ท่อน
 พร้อมปรับเกรดคล้ายเรียบไม่น้อยกว่า 9,000 ตารางเมตร
 รวมทั้งสิ้นดำเนินการตลอดสายไม่น้อยกว่า 11,450 ตารางเมตร จำกัดตามแบบที่ อนุมัติโดย อบต.หนองบัวโคกกำหนด

หมายเหตุ

1. รายละเอียดครบถ้วนถูกต้องตรงตามแบบแปลนและคำนวณปริมาณงานและคำนวณโครงการให้มีความเหมาะสมกับสภาพทางที่
จะดำเนินการที่ขึ้นอยู่ในคู่มือปฏิบัติงาน
2. ภายในระยะเวลาที่กำหนดให้ดำเนินการก่อสร้างและดำเนินการตามแบบแปลนและแบบแปลนที่แนบมา โดยดำเนินการตามแบบแปลน
ซึ่งแนบมาด้วยโครงการ อาคารสาธารณะและบริเวณสวนสาธารณะ ในระยะที่ไม่เกิน 100 เมตร ได้มีการอนุมัติโดย อบต.หนองบัวโคก
การที่จะก่อสร้างหรือดำเนินการก่อสร้างในบริเวณและจุดอื่นใดที่มีลักษณะแตกต่างจากแบบแปลนที่แนบมา
ทางแนบมาที่แนบมาไว้ให้ไว้มีอยู่ในคู่มือปฏิบัติงาน
3. ในกรณีที่มีการดำเนินการก่อสร้างและดำเนินการก่อสร้างในแบบแปลนที่แนบมาโดยไม่ได้ดำเนินการก่อสร้างตามแบบแปลนที่แนบมา
ซึ่งแนบมาด้วยโครงการ อาคารสาธารณะและบริเวณสวนสาธารณะ ในระยะที่ไม่เกิน 100 เมตร ได้มีการอนุมัติโดย อบต.หนองบัวโคก
การที่จะก่อสร้างหรือดำเนินการก่อสร้างในบริเวณและจุดอื่นใดที่มีลักษณะแตกต่างจากแบบแปลนที่แนบมา
ทางแนบมาที่แนบมาไว้ให้ไว้มีอยู่ในคู่มือปฏิบัติงาน
4. งบประมาณเปลี่ยนแปลงร้อยละ 1.2 และ ข้อ 3 จะต้องมีปริมาณงานตามที่แนบมาซึ่งแนบมาด้วยโครงการก่อสร้าง
5. ความหนาแน่นของดินถมตามแบบแปลน

องค์การบริหารส่วนตำบล
หนองบัวโคก

โครงการ

โครงการปรับปรุงและแก้ไขขนาด - ขีดสูงพื้น
ทาง ภายในอาคารผู้โดยสาร-ท่าอากาศยาน ม.2

เจ้าของโครงการ

องค์การบริหารส่วนตำบลหนองบัวโคก
สำนักงานจัด จ.บุรีรัมย์

สถานที่ก่อสร้าง

จำนวนของชุด ชุดที่ 2
ท่าอากาศยานผู้โดยสาร ท่าอากาศยานผู้โดยสาร

เขียนแบบ

(นายสุชาติ ปิ่นทอง)
นายสุชาติ ปิ่นทอง

วิศวกรโยธา

(นายภราดร ชนเขต)
ภ.ร.11288

เห็นชอบ

(นางสาวณิชา ชัยชู)
นางสาวณิชา ชัยชู

ปลัดองค์การบริหารส่วนตำบลหนองบัวโคก

อนุมัติ

(นายทรงเสริม กิจมโน)
นายทรงเสริม กิจมโน

นายกองค์การบริหารส่วนตำบลหนองบัวโคก

แบบแสดง

แบบรายการอะไหล่ ค.ส.ล. ชนิดผสม

แผ่นที่

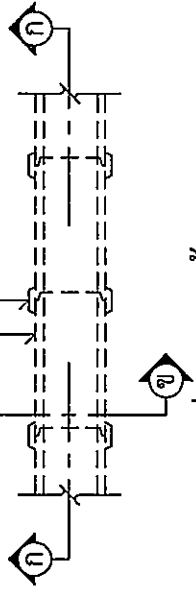
จำนวน

3

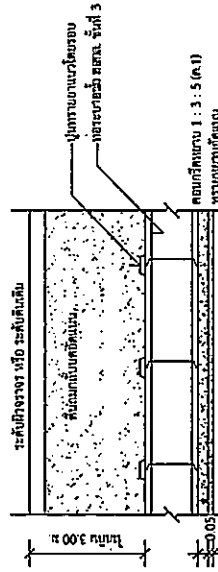
ขนาด ๑ 1/๒ (ม.)	W (ม.)
0.30	0.70
0.40	0.81
0.50	0.93
0.60	1.04
0.80	1.28
1.00	1.57
1.20	1.80
1.50	2.15

ท่อระบายน้ำ ค.ส.ล. ชั้นที่ 3 ตาม มอก.128
ขนาดระนาบตามรายละเอียดก่อสร้าง

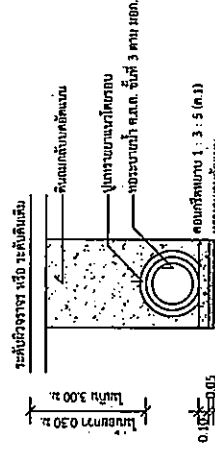
ปูนทรายยาแนว โดยรอบ



แปลนการวางท่อระบายน้ำ ค.ส.ล. ชนิดกลม



รูปตัด ก-ก



กรณีวางท่อถนนทั่วไป

รูปตัด ข-ข

สำเนาถูกต้อง

S/W

(นายองอาจ แสงทวน)

หัวหน้าสำนักงานจัด รักษาการแทน

ผู้อำนวยการช่าง