

### ภาษีบำรุงท้องที่

เป็นภาษีที่จัดเก็บจากเจ้าของที่ดิน ผู้ครอบครองที่ดิน

#### อัตราภาษี

- \* จะเสียดามราคาปานกลางของที่ดิน มีหลายอัตรา
- ขอทราบรายละเอียดกับเจ้าหน้าที่โดยตรง
- \* ที่ดินว่างเปล่าหรือไม่ได้ทำประโยชน์ จะต้องเสียภาษี เป็น 2 เท่า ของอัตราปกติ

#### การยื่นแบบแสดงรายการที่ดินและชำระภาษี

1. ให้เจ้าของที่ดิน ผู้ครอบครองที่ดิน ยื่นแบบแสดงรายการที่ดิน (ภ.บ.ท. 5) และชำระภาษีปีละครั้ง ตั้งแต่วันที่ 1 มกราคม - 30 เมษายน ของทุกปี
2. ผู้ที่ได้โอนกรรมสิทธิ์ที่ดินใหม่ หรือเนื้อที่ดินเปลี่ยนแปลง ให้ยื่นแบบแสดงรายการที่ดิน (ภ.บ.ท. 5) ภายใน 30 วัน นับแต่วันที่โอนกรรมสิทธิ์

#### การลดหย่อน และการยกเว้นภาษีบำรุงท้องที่

1. ที่ดินแปลงที่เจ้าของถูกบังคับให้อาศัย โดยไม่ทำการค้า หรือให้เช่าต่อสาธารณะได้ลดหย่อนได้ 1 ไร่ ส่วนที่เกินต้องเสียภาษีตามอัตราที่กำหนด
2. ที่ดินเจ้าของถูกบังคับให้เช่าหรือถูกบังคับทำการค้า และได้รับสิทธิประโยชน์และที่ดินแล้ว จะได้รับการยกเว้นภาษีบำรุงท้องที่ในส่วนที่เช่าหรือนั้นตั้งอยู่

#### อัตราโทษและค่าปรับ

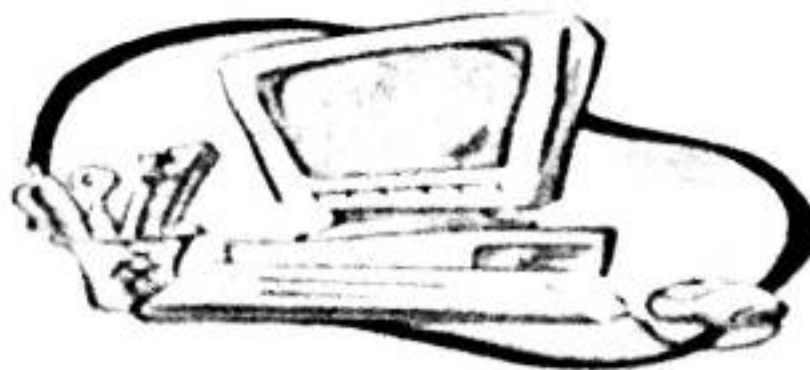
1. ไม่ยื่นแบบภายในกำหนดเสียเงินเพิ่ม 10% ของค่าภาษี
2. ยื่นรายการไม่ถูกต้อง ค่าภาษีน้อยลงต้องเสียเงินเพิ่ม 10% ของค่าภาษีประเมินเพิ่มเติม
3. ชี้เขตแจ้งจำนวนเนื้อที่ดินไม่ถูกต้อง ค่าภาษีน้อยลง ต้องเสียเงินเพิ่มอีก 1 เท่า ของค่าภาษีประเมินเพิ่มเติม
4. ชำระภาษีเกินกำหนด วันที่ 30 เมษายน ต้องเสียเงินเพิ่ม 24% ต่อปีของค่าภาษี หรือร้อยละ 2 ต่อเดือนเศษของเดือนให้นับเป็นหนึ่งเดือน

### ภาษีโรงเรือนและที่ดิน

เป็นภาษีที่จัดเก็บจาก บ้านเช่า อาคารร้านค้า ห้างสรรพสินค้า บริษัท ธนาคาร โรงแรม โรงภาพยนตร์ แฟลต อพาร์ทเมนท์ หอพัก คอนโดมิเนียม โรงเรียนสอนวิชาชีพ โรงงาน อุตสาหกรรม สนามม้า สนามมวย สนามกอล์ฟ ท่าเรือ บ่อนไก่ บ่อนปลา ฟาร์มสัตว์ คลังสินค้า และบริเวณที่ดินที่ปกติใช้รวมไปกับโรงเรือนนั้น ฯลฯ

#### อัตราภาษี

- \* ร้อยละ 12.5 ของค่าเช่า



#### การยื่นแบบประเมินและการชำระภาษี

1. เจ้าของทรัพย์สินหรือผู้รับมอบอำนาจยื่นแบบแสดงรายการทรัพย์สิน (ภ.ร.ศ. 2) ต่อพนักงานเจ้าหน้าที่ ซึ่งทรัพย์สินนั้นตั้งอยู่ ตั้งแต่วันที่ 1 มกราคม - สิ้นเดือนกุมภาพันธ์ ของทุกปี
2. พนักงานเจ้าหน้าที่จะออกแบบแจ้งการประเมิน (ภ.ร.ศ. 8)
3. ผู้รับการประเมินต้องชำระเงินภายใน 30 วัน นับแต่วันได้รับแบบแจ้งการประเมิน (ภ.ร.ศ. 8)

#### การอุทธรณ์

หากผู้รับการประเมินไม่พอใจในการประเมิน ให้ยื่นคำร้องขออุทธรณ์ภายใน 15 วัน นับแต่วันได้รับแบบแจ้งการประเมิน (ภ.ร.ศ. 8)

#### อัตราโทษและค่าปรับ

1. ผู้ใดละเลยไม่ยื่นแบบแสดงรายการ มีความผิดโทษปรับไม่เกิน 200 บาท และเรียกเก็บภาษีย้อนหลังได้ไม่เกิน 10 ปี
2. ผู้ใดยื่นแบบแสดงรายการ ไม่ถูกต้องตามความจริงหรือไม่บริบูรณ์มีความผิดต้องระวางโทษจำคุกไม่เกิน 6 เดือน หรือปรับไม่เกิน 500 บาท หรือทั้งจำทั้งปรับ และเรียกเก็บภาษีย้อนหลังได้ไม่เกิน 5 ปี
3. ถ้าชำระค่าภาษีเกินกำหนด 30 วัน นับแต่วันถัดจากวันที่ได้รับแจ้งการประเมิน ให้เสียเงินเพิ่มดังนี้
  - 3.1 ไม่เกิน 1 เดือน เสียเพิ่ม 2.5%
  - 3.2 เกิน 1 เดือน แต่ไม่เกิน 2 เดือน เพิ่ม 5%
  - 3.3 เกิน 2 เดือน แต่ไม่เกิน 3 เดือน เพิ่ม 7.5%
  - 3.4 เกิน 3 เดือน แต่ไม่เกิน 4 เดือน เพิ่ม 10%
  - 3.5 เกิน 4 เดือน ขึ้นไป ให้ยึดค่างวด หรือขายทอดตลาดทรัพย์สิน โดยมีค่างวดให้ศาลสั่ง หรือออกหมายยึด

## ภาษีป้าย

เป็นภาษีที่จัดเก็บจากป้ายแสดงชื่อ ชื่หือ หรือ เครื่องหมายการค้าหรือโฆษณา หรือกิจการอื่น เพื่อหารายได้ ไม่ว่าจะแสดงหรือโฆษณาไว้ที่วัตถุใด ๆ ด้วยอักษร ภาพ หรือ เครื่องหมายที่เขียน แกะสลักจารึกหรือทำให้ปรากฏด้วยวิธีอื่น

### อัตราภาษี

1. ป้ายที่มีอักษร ไทยล้วน คิดอัตรา 3 บาท ต่อ 500 ตาราง ซม.
2. ป้ายที่มีอักษร ไทยปนกับอักษรต่างประเทศหรือปนกับภาพ และหรือเครื่องหมายอื่น คิดอัตรา 20 บาท ต่อ 500 ตาราง ซม.
3. ป้ายดังต่อไปนี้ คิดอัตรา 40 บาท ต่อ 500 ตาราง ซม.
  - ◆ ป้ายที่ไม่มีอักษร ไทยไม่ว่าจะมีภาพหรือเครื่องหมายใดหรือไม่
  - ◆ ป้ายที่มีอักษร ไทยบางส่วน หรือทั้งหมดอยู่ใต้หรือต่ำกว่า อักษรต่างประเทศ
4. ป้ายที่คิดคำนวณพื้นที่และประเภทของป้ายแล้วเสียภาษีต่ำกว่า 200 บาท ให้เสียในอัตรา 200 บาท

### การยื่นแบบประเมินและการชำระภาษี

1. เจ้าของป้ายซึ่งจะต้องเสียภาษีป้าย ยื่นแสดงแบบรายการภาษีป้ายตั้งแต่ 1 มกราคม - 31 มีนาคม ของทุกปี โดยเสียเป็นรายปี ยกเว้นป้ายที่เริ่มติดตั้งหรือแสดงในปีแรกให้อื่นแบบแสดงรายการภาษีป้ายภายใน 15 วัน และให้เสียภาษีป้ายตั้งแต่วันที่เริ่มติดตั้งหรือแสดงจนถึงสิ้นปี และเสียภาษีป้ายเป็นรายงวดๆ ละ 3 เดือนของปี
2. ชำระภาษีป้ายภายใน 15 วัน นับแต่วันที่ได้รับการประเมินจากพนักงานเจ้าหน้าที่

3. ถ้าภาษีป้ายเกิน 3,000.- บาท จะขอผ่อนชำระเป็นสามงวดเท่า ๆ กันก็ได้

### การอุทธรณ์

ถ้าผู้มีหน้าที่เสียภาษีป้ายได้รับแจ้งการประเมินแล้ว เห็นว่าไม่ถูกต้องให้ยื่นคำร้องอุทธรณ์ต่อพนักงานเจ้าหน้าที่ ตามแบบ ภ.ป. 4 ภายใน 30 วัน นับแต่วันที่ได้รับการประเมิน

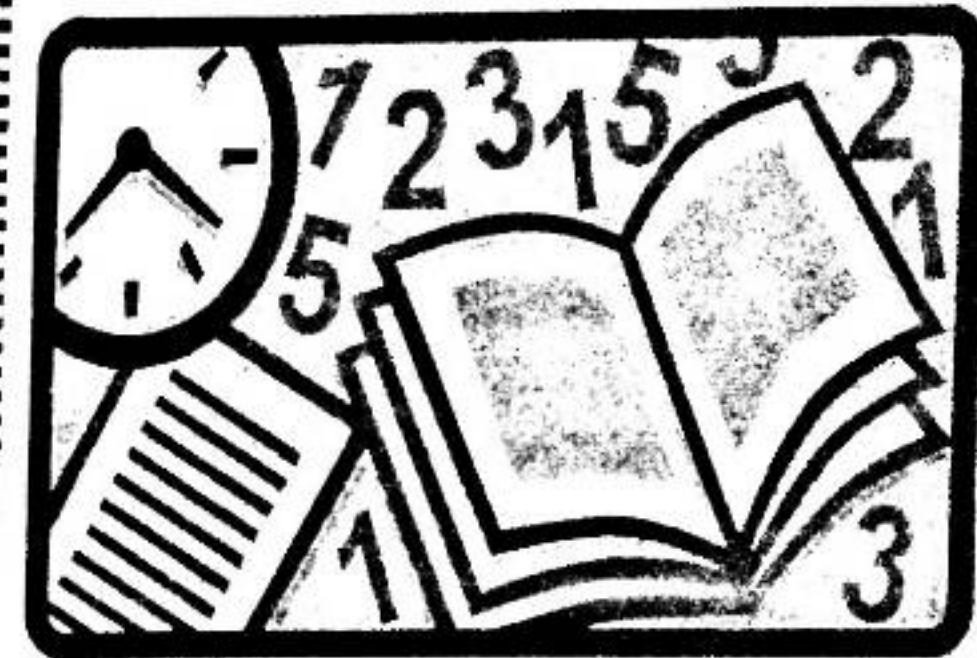
### อัตราโทษและค่าปรับ

1. ติดตั้งป้าย 15 วัน เสียเงินเพิ่ม 10% ของค่าภาษี
2. ยื่นแบบแสดงรายการภาษีป้ายโดยไม่ถูกต้อง ทำให้ค่าภาษีน้อยลงต้องเสียเงินเพิ่ม 10% ของค่าภาษีที่ประเมินเพิ่มเติม
3. ไม่ชำระเงินภายใน 15 วัน นับแต่วันที่ได้รับการประเมิน เสียเงินเพิ่ม 2% ต่อเดือนของค่าภาษี เศษของเดือนให้นับเป็นหนึ่งเดือน
4. ผู้ใดจงใจไม่ยื่นแบบแสดงรายการภาษีป้าย ต้องระวางโทษปรับตั้งแต่ 5,000 - 50,000 บาท
5. ผู้ใดไม่แจ้งการรับโอนป้าย ภายใน 30 วัน ตั้งแต่วันที่รับโอน ต้องระวางโทษปรับตั้งแต่ 1,000 - 10,000 บาท
6. ผู้ใดไม่แสดงรายชื่อ - ที่อยู่ เจ้าของป้ายเป็นอักษรไทย ให้ชัดเจนที่มุมขวาด้านล่างของป้าย ซึ่งติดตั้งบนอสังหาริมทรัพย์ของผู้อื่น และมีพื้นที่เกิน 2 ตารางเมตร ต้องระวางโทษปรับวันละ 100 บาท เรียงรายวันตลอดระยะเวลาที่กระทำความผิด
7. ผู้ใด โดยรู้อยู่แล้วหรือโดยจงใจแจ้งข้อความอันเป็นเท็จ หรือนำพยานหลักฐานเท็จมาแสดงเพื่อหลีกเลี่ยงหรือพยายามหลีกเลี่ยงการเสียภาษีป้าย ต้องระวางโทษจำคุกไม่เกิน 1 ปี หรือปรับตั้งแต่ 5,000-50,000 บาท หรือทั้งจำทั้งปรับ

## คำแนะนำ

### เกี่ยวกับการชำระภาษี

ที่ องค์การบริหารส่วนตำบล จัดเก็บเอง



เงินภาษีของท่านไม่ไปไหน  
แต่นำไปพัฒนาบ้านเมืองเรา

องค์การบริหารส่วนตำบลหนองบัวโคก

อำเภอจัตุรัส จังหวัดชัยภูมิ

โทรศัพท์ 044-056005